

POETICA

*Zusätzliche Figuren zum
Standard-Zeichensatz*



SATZANWEISUNGEN
*für PostScript- und TrueType-Fonts
Macintosh und MS-Windows*

Satzanweisung für die Erweiterungszeichensätze der Poetica Schriftfamilie

Die Schriftfamilie Poetica besteht aus 7 Basiszeichensätzen und 14 Erweiterungszeichensätzen.

Die Erweiterungszeichensätze sind nur in Verbindung mit den Basiszeichensätzen verwendbar. Sie enthalten Zeichen zur Ausschmückung und Erweiterung der Schriftfamilie Poetica.

Auf den folgenden Seiten sehen Sie einige Beispiele zur Verwendung dieser zusätzlichen Zeichensätze. Die Auswahl der jeweiligen Zeichen erfolgt durch Fontwechsel im Schriftmenue.

Basiszeichensätze:

Poetica roman SC

Poetica roman alternate SC

Poetica Chancery 1

Poetica Chancery 2

Poetica Chancery 3

Poetica Chancery 4

Poetica Chancery Expert

Erweiterungszeichensätze:

Poetica Initials Swash

Poetica Swash 1

Poetica Swash 2

Poetica Swash 3

Poetica Swash 4

Poetica Lc Alternate 1

Poetica Lc Alternate 2

Poetica Lc Beginning 1

Poetica Lc Beginning 2

Poetica Lc End 1

Poetica Lc End 2

Poetica Ligatures

Poetica Ampersands

Poetica Ornaments

Poetica Initials Swash

Am Anfang war das Wort

Poetica Swash 1, 2, 3, 4

Am Anfang war das Wort

Am Anfang war das Wort

Am Anfang war das Wort

Am Anfang war das Wort

Am Anfang war das Wort

Poetica Chancery 1

Poetica Chancery 1, Swash 1

Poetica Chancery 1, Swash 2

Poetica Chancery 1, Swash 3

Poetica Chancery 1, Swash 4

Poetica Lowercase alternate 1, 2

Am Anfang war das Wort

Am Anfang war das Wort

Poetica Chancery 1, Lc alternate 1

Poetica Chancery 1, Lc alternate 2

Poetica Ligatures

Christian, Thomas, Waffeln

Poetica Lowercase Beginning 1, 2

Kleine Kinder Heimatlich

Kleine Kinder Heimatlich

Poetica Chancery 1, Lc Beginning 1

Poetica Chancery 1, Lc Beginning 2

Poetica Lowercase End 1, 2

kleine Kinder heimatlich

Poetica Chancery 1, Lc End 1

kleine Kinder heimatlich

Poetica Chancery 1, Lc End 2

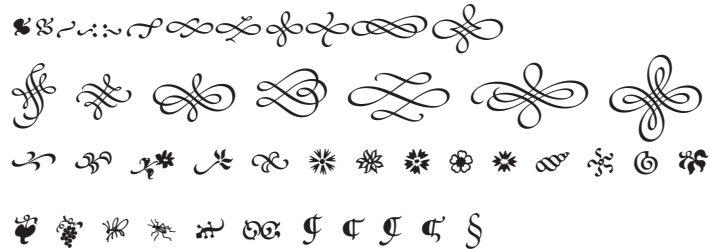
Poetica Ampersands (&)

Werner & Maria Werner & Maria

Werner & Maria Werner & Maria

Werner & Maria Werner & Maria

Poetica Ornaments



Poetica gemischt

Als dann ein kleiner Junge sich auf das Eis wagte,
brach die dünne Schicht mit einem Geräusch,
das' wie brechendes Holz klang.

∴ *Ein Beispiel mit Ornamenten* ∴

*Die Ornamente werden hauptsächlich
dazu verwendet, Zwischenräume
zu füllen, Überschriften zu verzieren
oder Leerräume zu gestalten.*



*Dabei sollte sparsam und gezielt
mit diesen Gestaltungsmöglichkeiten
umgegangen werden,
um die optische Wirkung
nicht zu überladen!*



*Wir wünschen:
Viel Spaß beim Gestalten!*

Contact – Kontakt – Contact

Linotype Library GmbH
Du-Pont-Straße 1
61352 Bad Homburg
Germany

Sales Support – Vertrieb – Service commercial

Tel.: +49 (0) 6172 484 418
Fax: +49 (0) 6172 484 429
eMail: sales@linotype.com

Technical Support – Technische Unterstützung – Service après vente

Tel.: +49 (0) 1805 793 339 (€ 0,12/min)
Fax: +49 (0) 1805 484 5449
eMail: support@linotype.com

Internet

<http://www.linotype.com>

Legal Information

Copyright © 1997-2004 Linotype Library GmbH and/or its subsidiaries. All rights reserved. The contents of this document are the property of Linotype Library GmbH and/or its subsidiaries and may not be reproduced by any method, electronic or photographic, without the expressed written permission of Linotype Library GmbH and/or its subsidiaries.

Linotype, Linotype Library and Unifers are trademarks of **Heidelberger Druckmaschinen AG** which may be registered in certain jurisdictions, exclusively licensed through Linotype Library GmbH, a wholly owned subsidiary of Heidelberger Druckmaschinen AG.

All other products or name brands are trademarks of their respective holders.

Throughout this document trademark names are used. Rather than placing a trademark symbol in every occurrence of a trademarked name, we state that we are using the names only in an editorial fashion and to the benefit of the trademark owner with no intention of infringement of the trademark.

The information in this document is subject to change without notice. We assume no responsibility for information and description as far as third-party products are concerned.

This document was created using the Linotype Unifers typeface family.

Document ID code:

Poetica_D